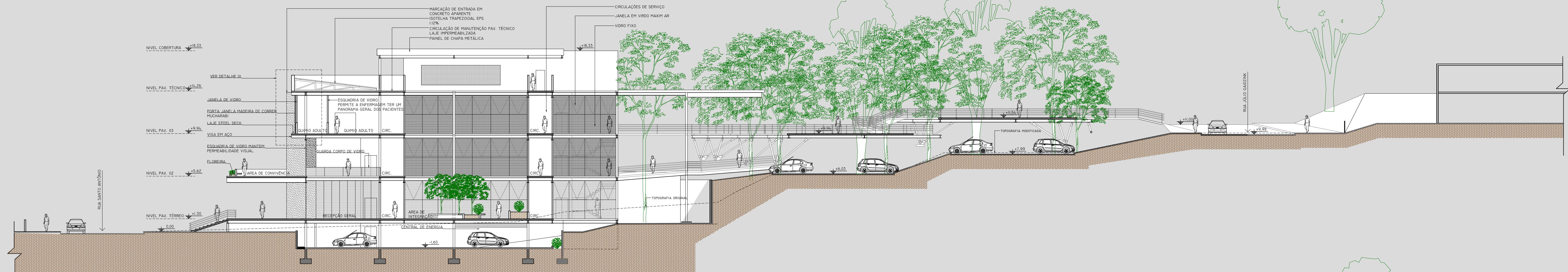
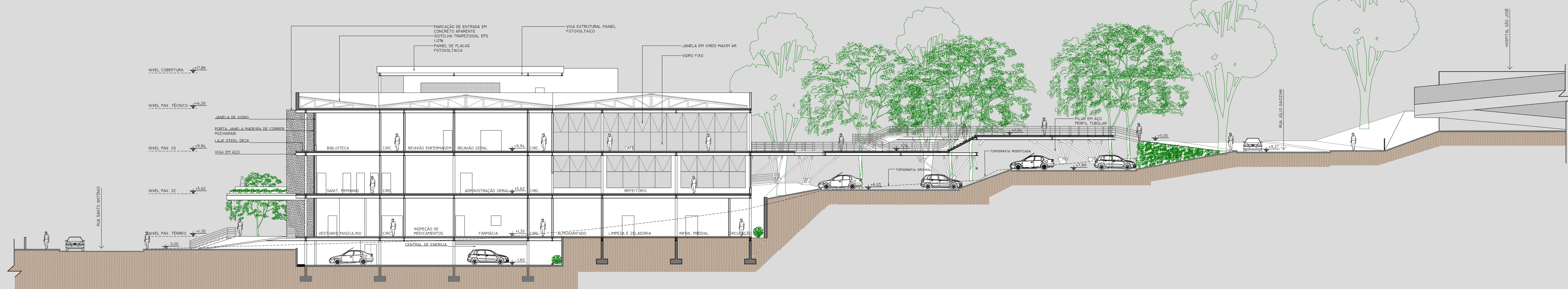


PLANTA ESQUEMÁTICA

CORTE CC
ESC: 1/200



CORTE BB
ESC: 1/200



CORTE AA
ESC: 1/200

ESC:
0 2,5 5 7,5m



UNIVERSIDADE DO EXTREMO SUL CATARINENSE - UNESC
CURSO DE ARQUITETURA E URBANISMO
CENTRO DE TRATAMENTO ONCOLÓGICO
NO MUNICÍPIO DE CRICIÚMA - SC

ACADÊMICO: MOISÉS LEOPOLDO SILVEIRA
ORIENTADOR: JORGE LUIZ VIEIRA
TC II TRABALHO DE CONCLUSÃO DE CURSO
SEMESTRE 2015/1

PRANCHA
03
12